



บริษัท ปตท. จำกัด (มหาชน)

รายงานผลการปฏิบัติตามมาตรการป้องกันและแก้ไขผลกระทบสิ่งแวดล้อม
และมาตรการติดตามตรวจสอบผลกระทบสิ่งแวดล้อม (ระยะดำเนินการ)

โครงการท่อส่งก๊าซธรรมชาติบนบกเส้นที่ 5

ปี 2568 (ระหว่างเดือนมกราคม-มิถุนายน)

ภาคผนวก ฎ

สถิติการเกิดอุบัติเหตุเกี่ยวกับท่อส่งก๊าซฯ

ประจำปี 2568

ปท.1

สถิติความปลอดภัย ส่วนปฏิบัติการระบบท่อเขต 1

QSHE Statistic									
Accident	Process Safety Event			Pipeline	FOC		Near Miss		
	Tier1	Tier2	Tier3	Pipeline	Underground FOC	Aerial FOC			
	0	0	0	0	0	0			
	case(s)	case(s)	case(s)	case(s)	case(s)	case	case(s)		
Work Related	Personal Safety (Injury)			Operation & Office Accident		Security Violation	SSHE		
6	LTA	MTC	FAC	0		1	1		
case(s)	0	0	0	case(s)		case(s)	case(s)		
Non Work Related	Car Accident			Quality, Reliability, Rebilling			Quality, Reliability, Rebilling		
0	Major car accident		Other car accident	Quality	Reliability	Rebilling	0		
case(s)	1		4	0	0	0	case(s)		
	case(s)		case(s)	case(s)	case(s)	case(s)			
Substandard (Action/Condition/Tier4)				0 / 21 / 0					
ข้อมูลถึงวันที่ 30 มิถุนายน 2568									

Car Accident

ปท.1 : วันที่ 25 กุมภาพันธ์ 2568 เวลา 08.58 น.

ขณะกำลังขับรถเลี้ยวเข้าสู่ศูนย์ปฏิบัติการชลบุรี เกิดเหตุรถเฉี่ยวชนท้ายด้านขวา



ปท.1 : วันที่ 2 เมษายน 2568 เวลา 15.25 น.

ขณะขับรถกลับมาจากปฏิบัติงานถึงบริเวณ บ้านมิ่ง มีรถตู้ Hyundai H1 ได้เปลี่ยนเลนส์กระทันหันเพื่อจะกลับรถและ ไม่ได้เปิดสัญญาณไฟเลี้ยว ทำให้เฉี่ยวชนกับรถตู้ ปตท. ที่ขับมาทางตรง จากนั้นจึงแจ้งผู้บังคับบัญชาและประกันภัยรถยนต์



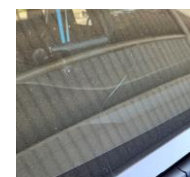
ปท.1 : วันที่ 17 เมษายน 2568 เวลา 16.25 น.

ขณะเดินทางกลับจากหน้างานบริเวณแยกเนินโมก รถจอดติดไฟแดงบริเวณแยกตลาดเนื้อจ่านงค์ ถนน 344 อ.บ้านมิ่ง เมื่อไฟสัญญาณสีเขียว กำลังปล่อยเบรคเพื่อให้รถเคลื่อนไปข้างหน้า โดนรถด้านหลังชนเข้ากับคันชนด้านท้ายของรถปฏิบัติงาน



ปท.1 : วันที่ 30 เมษายน 2568 เวลา 16.30 น.

ขณะเดินทางกลับจากอบรมหลักสูตรความปลอดภัยในการทำงานบนที่สูง ศูนย์ปฏิบัติการระบบท่อเขต 8 จ.กาญจนบุรี (ท่าม่วง) บริเวณถนนบ้านโป่ง จ.ราชบุรี ด้วยความเร็ว 80 กม./ชม. เกิดเหตุมีวัสดุจากรถคันหน้ากระเด็นมาโดนกระจกรถยนต์ ปตท. ทำให้กระจกกรรมีรอยร้าว



วันที่ 21 พฤษภาคม 2568 เวลา 13.00 น.

ขณะถอยรถจอด เกิดชนกับเหล็กที่ยื่นออกมาจากชั้นวางของ ทำให้กระจกหลังเกิดรอยร้าว



Security

ปท.1 : วันที่ 19 มีนาคม 2568 เวลา 18.30 น.

เกิดเหตุ FOC RC5600 KP79+090 โดนลักขโมยตัดสายจึงทำให้สาย FOC ขาด ช่วงเวลาที่เกิดเหตุ 18.30 น.



Near Miss - SSHE

ปท.1 : วันที่ 15 พฤษภาคม 2568 เวลา 19.30 น.

ตรวจพบควันภายในห้อง Battery อาคาร BCC และ สัญญาณ Fire alarm ดังขึ้น จาก Battery เสื่อมสภาพ และทำให้เกิดความร้อนสะสมภายใน Battery จนทำให้ Enclosure Battery หลอมละลาย เกิดควันภายใน Battery room โดยที่ Fire Alarm สามารถตรวจจับได้และเกิด Alarm

ปท.3

สถิติความปลอดภัย ส่วนปฏิบัติการระบบท่อเขต 3

QSHE Statistic									
Accident	Process Safety Event			Pipeline	FOC		Near Miss		
	Tier1	Tier2	Tier3	Pipeline	Underground FOC	Aerial FOC			
	0 case(s)	0 case(s)	0 case(s)	0 case(s)	0 case(s)	0 case			
Work Related	Personal Safety (Injury)			Operation & Office Accident		Security Violation	SSHE		
1 case(s)	LTA	MTC	FAC	0 case(s)		1 case(s)	0 case(s)		
Non Work Related	Car Accident			Quality, Reliability, Rebilling			Quality, Reliability, Rebilling		
0 case(s)	Major car accident	Other car accident		Quality	Reliability	Rebilling	0 case(s)		
	0 case(s)	0 case(s)		0 case(s)	0 case(s)	0 case(s)			
Substandard (Action/Condition/Tier4)				0 / 20 / 1					
ข้อมูลถึงวันที่ 30 มิถุนายน 2568									

Security



ปท.3 : วันที่ 20 กุมภาพันธ์ 2568 เวลา 15.30 น.

พนักงาน ปท.3-1 เข้าทำ PM BV ประจำปี ตรวจพบการสูญหายของสายกราวด์ทองแดง ขนาด 70 sq.mm. ความยาวรวมประมาณ 30 เมตร ใน Process area BV2 สูญหาย พบร่องรอยการตัดและถอดสายกราวด์ออกจากท่อ ซึ่งคิดเป็นมูลค่าความเสียหายประมาณ 300,000 บาท



ปท.10

สถิติความปลอดภัย ส่วนปฏิบัติการระบบท่อเขต 10

QSHE Statistic									
Accident	Process Safety Event			Pipeline	FOC		Near Miss		
	Tier1	Tier2	Tier3	 Pipeline	 Underground FOC	Aerial FOC			
	0 case(s)	0 case(s)	0 case(s)	0 case(s)	0 case(s)	0 case	0 case(s)		
Work Related	Personal Safety (Injury)			Operation & Office Accident		Security Violation		SSHE	
1 case(s)	LTA	MTC	FAC	0 case(s)		1 case(s)		0 case(s)	
Non Work Related	Car Accident			Quality, Reliability, Rebiling			Quality, Reliability, Rebiling		
0 case(s)	Major car accident	Other car accident		Quality	Reliability	Rebiling		0 case(s)	
	0 case(s)	0 case(s)		0 case(s)	0 case(s)	0 case(s)			
Substandard (Action/Condition/Tier4)					4 / 56 / 2				
ข้อมูลถึงวันที่ 30 มิถุนายน 2568									

Security

ปท.10 : วันที่ 23 เมษายน 2568 เวลา 11.00 น.

พนักงาน ปท.10 ตรวจสอบ พบ Test Post ถูกทำลายและสายไฟหลุดตัดออกไปที่ RC4900

- KP.111+300
- KP.119+300
- KP.131+313
- KP.131+355
- KP.132+005
- KP.137+225
- KP.144+650
- KP.147+125
- KP.164+850

ครอบคลุม จ.ชลบุรี จ.ฉะเชิงเทรา และ จ.ปราจีนบุรี โดยปท.10 ลงพื้นที่ลงบันทึกประจำวันที่สถานีตำรวจที่เกี่ยวข้องทั้งหมดแล้วเสร็จ